

あすなろ訪問看護ステーション

12月に入って急激に寒くなってきています。コロナやインフルなども流行っていると聞きます。三田はまだまだ寒さに向かっていきますが、体調管理しっかり行ってくださいね。ウォーキングなど適度に体を動かして行くことも大事ですね。寒い冬も乗り越えて行きましょう。



わが故郷の探索

今回はちょっと足を伸ばして鳥取の近くまで行ってきました。行先は、道の駅「清流茶屋かわはら」。鳥取自動車道を走ると、鳥取市の手前、用瀬のインターを過ぎたところに、道の駅「清流茶屋かわはら」があります。

これで2度目ですが、ここでの一押しは2代目村上水産のイカ料理でした。イカの刺身とゲソはフライにして出されます。とにかくおいしいので一度行ってみたいはどうでしょう？ 1度目行った時は親父バンドがベンチャーズサウンドを演奏していました。80代と思えない若々しさと立派な演奏をされていたのが印象的でした。たまには遠出するのもいいですね。

でも、基本は地元三田の魅力を発信していきたいと思いますので、これからもよろしくお願ひします。



一九九六年五月一日 第三種郵便物承認 毎月(1・2・3・4・5・6・7・8の日)発行 発行人 関西障害者定期刊行物協会 大阪市天王寺区真田山二丁目 東興ビル4階 定価50円



特定非営利活動法人あすなろ

令和6年12月No.187

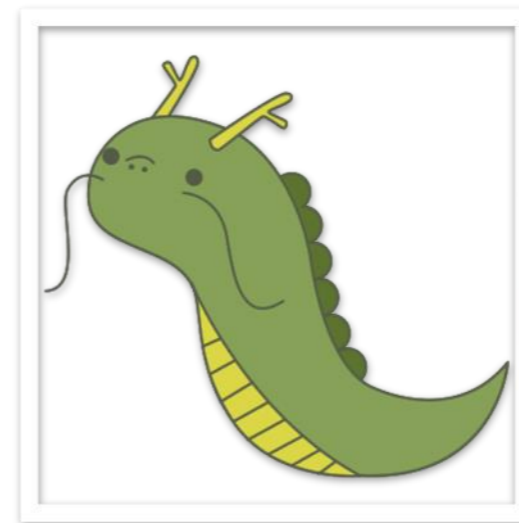
あすなろ新聞

師走を思い、徒然のままに

長い暑い夏が終わったと思ったら、一気に冬がやってきましたね。まだ日中は暑い日がありますが、朝晩すごく寒い日が続いています。皆さんお体に気をつけて頑張りましょう。あすなろでは新鮮組のみんなも黒枝豆の収穫を終え、ほっと一息ついているところです。これから冬～春物に向けた作付けや収穫が待っています。毎日楽しく仲間同士ワイワイガヤガヤと農業を行っています。

また相談支援事業所では計画相談はもちろん地域移行支援に力を入れています。1人でも多くの長期入院の方が地域に戻れるよう全力を尽くして応援していきますので、皆さんも応援してくださいね。

あすなろはピアサポーターの職員がこの地域移行支援を推進しています。専門職とピアサポーターの協働という新しい事業の形を作り上げるべく日々努力しておりますので、応援よろしくお願いいたします。



編集人：特定非営利活動法人あすなろ

〒669-1513 兵庫県三田市三輪1丁目8番11号

TEL. FAX 079-562-5531

E-mail npo.asunaro@honey.ocn.ne.jp

<http://npo-asunaro.org/>



一九九六年五月一日 第三種郵便物承認 毎月(1・2・3・4・5・6・7・8の日)発行 発行人 関西障害者定期刊行物協会 大阪市天王寺区真田山二丁目 東興ビル4階 定価50円

新鮮組



黒枝豆の収穫も無事終わりこれからは秋冬野菜、来年の春に向けたニンニクの植え付けなど忙しい日々が続きます。新鮮組では新しい方も常時募集しています。まだまだ余裕があるので、農業をしてみたい方は、ぜひいちど新鮮組を覗いてみてください。

左の写真はありまこうげん祭に行った時のもので、沢山の黒枝豆や野菜を買っていただきました。皆さんありがとうございました。



お知らせ

『不安をのりこえて』の冊子が木口福祉財団の助成を受け再版しました。ご希望の方はあすなろまでお問い合わせください。



新鮮組メンバー募集



その人の その人らしい かがやきを

新鮮組メンバーと一緒に畑作業しませんか。10時から15時まで土を耕したり、種や苗を植えたり、又作物の収穫をしたりと一緒に青空の下でやってみませんか。指導員と一緒に、一人一人のペースで作業をしていただきます。

新鮮組 079-562-5531



ピアサポーター出張講演!!

団体、サークル、学校、会社関係者の皆さま!!

精神障がい当事者が出張講演いたします。

- 出張地域：市内（市外については応相談）
- 対象：市内地域団体、福祉サービス事業所、学校、会社などの団体
- 開催人数：5人程度から100人単位
- 日時：平日9時～17時(その他の日時については応相談)
- 申込み：原則、講演開催の1ヶ月前までに申込み
- 講師：あすなろ相談支援事業所職員および精神障がいピアサポーター
- 団体や対象に合わせて調整させていただきます

あすなろ相談支援事業所 TEL 079-556-5075 FAX 079-556-5275



賛助会会員募集!!

ご協力お願いいたします!! (昨年度お世話になった方も、引き続きよろしくお願ひします)

賛助会員…この法人の事業に賛助するために

入会される個人及び団体

年会費 一口 個人 2000円

団体 3000円

振込先 郵便振替口座番号 00900-3-272040

加入者名 特定非営利活動法人 あすなろ

他金融機関よりの振込用口座番号

店番号 099 当座番号 0272040

※通信欄に『賛助会費』とご記入ください。